



# HOUSE

Home of the Brick™

40504





## ¿Qué es LEGO® House?

LEGO® House, conocida también como *el hogar del ladrillo*, es una singular experiencia situada en el corazón de Billund.

El edificio permite a fans de LEGO de todas las edades sentir la magia del universo LEGO y disfrutar de la experiencia LEGO definitiva en cualquier época del año. Diversas actividades LEGO inéditas y 25 millones de ladrillos LEGO dan la bienvenida a niños y adultos, invitándolos a dar rienda suelta a su creatividad.

LEGO House incluye tanto atracciones de pago como experiencias abiertas al público. No hace falta entrada para visitar LEGO Square, jugar en las terrazas, explorar la tienda LEGO o regalarte una extraordinaria experiencia culinaria con un toque LEGO en cualquiera de los tres restaurantes.

## Homenaje a un ícono

Este modelo fue creado con todo el cariño y el respeto más profundo hacia la minifigura LEGO®. Es nuestra manera de rendir homenaje a un personaje en miniatura que el tiempo llevó a convertirse en entrañable mascota e ícono de nuestra marca. Desde su lanzamiento hace 45 años, la minifigura LEGO se ha consolidado como un elemento indispensable del juego con LEGO, inspirando a niños de todas las edades a habitar sus propios universos LEGO y dar vida a su creatividad.

### Evolución de la minifigura LEGO®

En 1974, el sistema LEGO® System in Play adoptó una nueva dimensión con la introducción del juego de interpretación, materializado en la figura construible LEGO. La figura construible abordó una necesidad que entonces cobraba notoriedad cada vez que se probaba un nuevo producto. Los peques querían personajes para habitar los mundos que creaban con sus manos: alguien que condujera el auto, viviera en la casa o pilotara el avión construido por ellos mismos.

Las figuras LEGO para construir con ladrillos, dotadas de expresiones faciales y brazos articulados, también daban a los niños la oportunidad de cambiar la altura y los colores de los personajes a su antojo. Si bien la figura construible gozó de un gran éxito que la mantendría en la cartera de productos durante casi diez años, no tardó en hacerse evidente la necesidad de un personaje más pequeño. El hecho de que la figura construible estuviera formada por ladrillos LEGO exigía una enorme habilidad por parte del constructor a la hora de crear entornos adecuados para la escala de los personajes. Su tamaño también la hacía incompatible con las dimensiones de los modelos existentes. Entonces hizo aparición el extra de escena...

Desprovista de cara y brazos, la figura del extra de escena, introducida en 1975, parecía a primera vista un paso atrás en la evolución de las figuras LEGO. No obstante, su altura de cuatro ladrillos LEGO la hacía casi ideal para el tamaño de los modelos LEGO lanzados en esa época.

En los años posteriores, se harían muchos intentos de crear la figura perfecta. Numerosos prototipos sucedieron al lanzamiento de la figura construible y la figura del extra de escena hasta que todas las piezas encajaron. Finalmente, en 1978, la minifigura LEGO® estuvo lista para ayudar a los niños a activar sus sueños mediante el juego de interpretación.

Con proporciones perfectas, brazos y piernas móviles y una entrañable sonrisa, la minifigura LEGO® combinaba las mejores características de sus dos antepasados. Al constar de solo nueve elementos, se trataba de una pequeña maravilla técnica. Sus dimensiones coincidían con todos los estándares del sistema LEGO System in Play y las pequeñas manos podían sujetar herramientas para dar aún más vida al juego con LEGO.

Las minifiguras de la primera generación tenían manos y cara amarillas: un color alegre y neutro adaptado de la figura construible LEGO cuya intención era representar a la humanidad en toda su diversidad. La idea de crear una figura genérica también inspiró la sencilla expresión facial compuesta por dos puntos y una boca sonriente. Con un rápido cambio de sombrero o peinado, la imaginación de los peques podría decidir la identidad de la minifigura. A partir de 2004, las minifiguras producidas bajo licencia han reflejado una amplia gama de tonos de piel.

### Un clásico instantáneo

Kjeld Kirk Kristiansen, representante de la tercera generación de propietarios de The LEGO Group, lleva años como defensor de la minifigura LEGO®. Como alto ejecutivo, Kjeld Kirk desempeñó un papel crucial para su introducción en 1978, y la minifigura se convirtió en la estrella del modelo de desarrollo que adoptó a finales de la década de 1970. Este modelo de desarrollo creó una nueva y bien definida estructura dentro de la gama de productos LEGO introduciendo tres áreas de productos independientes, una de las cuales contenía los tres primeros temas de juego modernos: LEGO Town, LEGO Castle y LEGO Space.

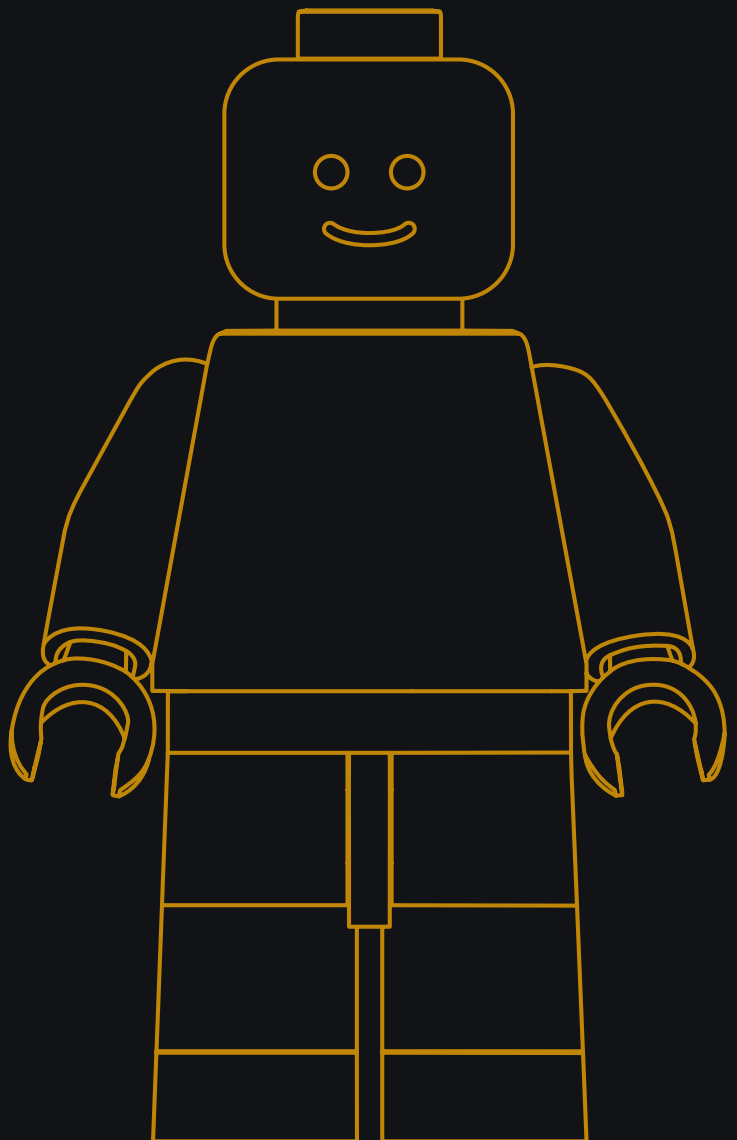
La minifigura LEGO era un elemento central de dichos temas. Las primeras minifiguras estaban diseñadas para representar a héroes cotidianos. Por ejemplo, agentes de policía, médicos y astronautas. Pero también a héroes de la época medieval, como los caballeros. La combinación de todas estas circunstancias convirtió a la minifigura en un clásico instantáneo.

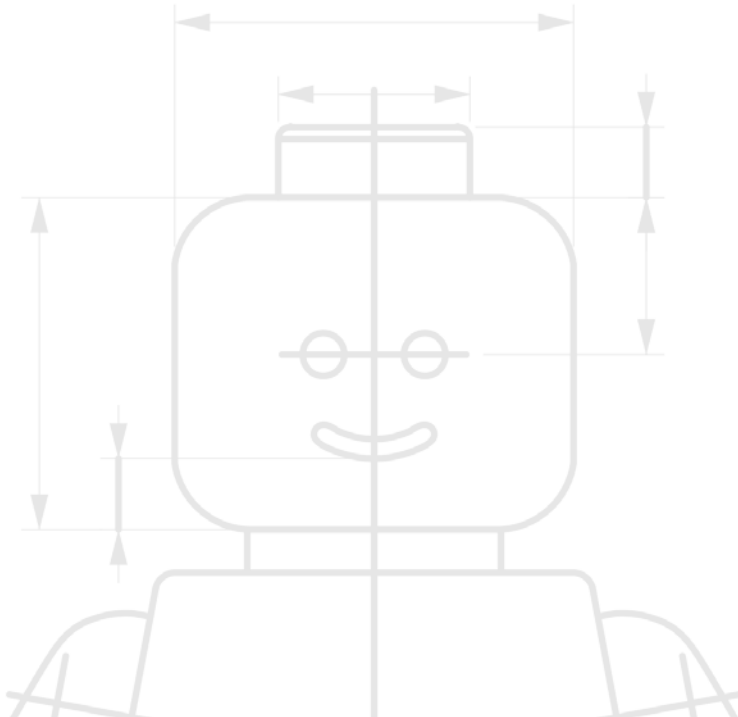
El lanzamiento del tema LEGO Pirates en 1989 dio lugar a otro clásico instantáneo. Liderados por el

Capitán Redbeard, la estrella del set Homenaje a la Minifigura, los piratas iniciaron un nuevo capítulo en la historia de las minifiguras. Por primera vez, su clásica apariencia se actualizó, con nuevos diseños faciales que incluían barbas, pintalabios y ojos con parche. Algunas tenían incluso patas de palo y manos de garfio.

Hoy en día, el juego de interpretación materializado con minifiguras LEGO sigue siendo un componente inseparable del sistema LEGO System in Play, y forma parte de la mayoría de los temas que componen la cartera de productos. Desde 2010, existe incluso una línea dedicada a estos entrañables personajes: la serie de sets coleccionables LEGO Minifigures.

Desde su lanzamiento hace 45 años, se han fabricado cerca de 10.000 millones de minifiguras, lo que las convierte en la población más numerosa del mundo. ¡Brindemos por otros 45 años!





### Datos sobre las minifiguras LEGO®:

- La primera patente de la minifigura se otorgó en 1977.
- La primera minifigura se lanzó al mercado en 1978.
- Sin sombrero ni peluca, la minifigura tiene una altura exacta de cuatro ladrillos LEGO®.
- Se han producido minifiguras en más de 8000 diseños diferentes desde 1978.
- El número total de minifiguras fabricadas supera los 10.000 millones.
- La minifigura es una ingeniosa combinación de dos figuras LEGO previas: la figura construible LEGO de 1974 y el extra de escena de 1975.
- Además de añadir el componente de interpretación a varios temas de juego de LEGO desde 1978, la minifigura LEGO ha protagonizado su propia línea desde 2010: la serie de sets coleccionables LEGO Minifigures.
- En 2023 celebramos el 45 aniversario de la minifigura.



*El 29 de agosto de 1977, The LEGO Group presentó la solicitud de patente de lo que se convertiría en un verdadero icono de LEGO®: la minifigura LEGO. La patente fue otorgada en 1980 con efecto retroactivo a partir de la fecha de la solicitud.*



## La impronta de las mini- figuras en LEGO® House

Incluso cuando LEGO® House de Billund (Dinamarca) no pasaba de un esbozo en papel, una de las ideas principales era que la historia de LEGO debía desempeñar un papel crucial en la casa terminada. La historia conforma la base sobre la que está construida toda la empresa y, evidentemente, este hecho debería reflejarse en el divertido entorno de LEGO House.

Pero ¿en qué parte de las instalaciones podemos ver la impronta de las minifiguras?



### Colección Histórica: las minifiguras a lo largo de las distintas épocas

En el sótano de LEGO® House, como símbolo de los cimientos de la empresa, se encuentra la Colección Histórica. La exposición te lleva a recorrer la historia completa de The LEGO Group, incluida la evolución de la minifigura LEGO. Desde sus antepasados (la figura construible LEGO y el extra de escena) hasta los primeros prototipos, desde minifiguras con la clásica y entrañable sonrisa hasta las que tienen dos expresiones faciales (una por cada lado), encontrarás incluso modelos recientes basados tanto en franquicias LEGO como en productos fabricados bajo licencia.

El área central de la Colección Histórica contiene una exposición con los sets LEGO más emblemáticos de nuestra historia, muchos de los cuales incluyen minifiguras: entre ellos, el barco pirata del Capitán Redbeard, el Black Seas Barracuda, de 1989.





## Zona Verde: el hogar de miles de minifiguras

La Zona Verde está dedicada a las habilidades sociales, uno de los cinco grupos de habilidades fundamentales para la vida según los principios de aprendizaje a través del juego. Y la minifigura es parte central.

Con ella, los visitantes pueden jugar a interpretar, representar diferentes emociones y narrar sus propias historias en la experiencia de juego llamada Creador de Personajes. Con innumerables piezas de minifiguras a tu disposición, puedes construir tu propio personaje exclusivo para cualquier historia que seas capaz de imaginar.

En esta zona se encuentra la sección Explora el Mundo, que alberga más de 2500 minifiguras en todo tipo de entornos y escenarios. Aquí puedes descubrir datos divertidos y sorprendentes, buscar huevos de Pascua ocultos, ¡y reconectar con el niño que llevas dentro y su indomable imaginación!



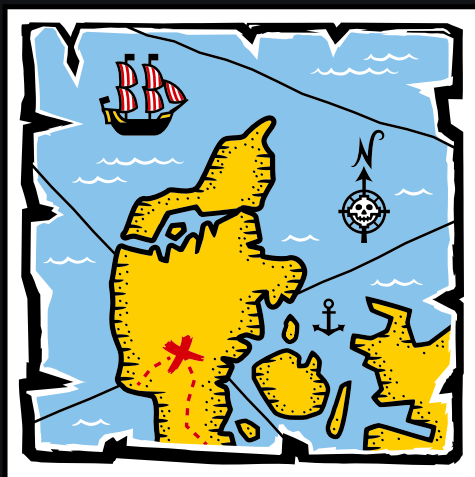


## Árbol de la Creatividad: capturado por piratas

Por supuesto, la pieza central de LEGO® House, el impresionante Árbol de la Creatividad, es también hogar de numerosas minifiguras LEGO, entre las que no podían faltar piratas. Estas últimas, de hecho, ocupan una sección completa del árbol. La rama de los piratas incluye entrañables modelos del clásico tema LEGO Pirates, como una isla pirata, un fuerte imperial y una épica batalla marítima entre el Black Seas Barracuda del Capitán Redbeard y un buque insignia imperial.

### Mapa del tesoro

No se puede decir *pirata* sin decir *mapa del tesoro*, y el Capitán Redbeard, por supuesto, no es una excepción. El mapa que lleva en la mano detalla el territorio de Dinamarca, y la enorme X roja marca la ubicación del más grande de todos los tesoros: el hogar del ladrillo en Billund. Los más observadores advertirán las inconfundibles velas del barco del capitán, el Black Seas Barracuda. El cráneo de la brújula guarda un ingenioso parecido con la cabeza de uno de los antepasados de la minifigura: la figura construible.





## Detrás del diseño

A lo largo de 45 años, la minifigura LEGO® nos ha ayudado a cumplir con nuestra misión de inspirar y formar a los constructores del mañana mediante experiencias de juego creativas. La minifigura es un magnífico lienzo para el juego de interpretación y la narración de historias. Te invita a tener contacto con distintas emociones y a desarrollar habilidades de creatividad y comunicación, pero, por encima de todo, ¡es divertidísima!

Conoce más de cerca el mundo de la minifigura y acompaña entre bambalinas a los dos diseñadores de LEGO que desempeñaron un papel fundamental en la creación de la minifigura LEGO y el tema LEGO Pirates.

### Maestro de la minifigura

Jens Nygaard Knudsen trabajó como diseñador de LEGO® durante décadas, diseñó varios sets de las series Town y Space, ¡y es el creador de la minifigura LEGO!

Jens empezó a trabajar para The LEGO Group a finales de la década de 1960 y, después de muchos años construyendo modelos exitosos, le fue encomendada la tarea de crear una figura más pequeña con la escala adecuada para el sistema LEGO System in Play. Para perfeccionar la emblemática minifigura que hoy conocemos y adoramos, se crearon por lo menos 50 prototipos.

Según Jens, la primera iniciativa para crear la minifigura fue el intento de dotar de brazos a la figura del extra de escena a mediados de los años 70. Sus prototipos evolucionaron a partir de ese punto. A Jens le apasionaba esculpir y fundir figuras en estaño, para lo que mostraba un gran talento, y estas técnicas resultaron ser la manera más natural de poner a prueba y perfeccionar la forma de la minifigura. Muchos de los prototipos incluso se fundieron en la cocina de casa de Jens.

### El capitán pirata

Niels Milan Pedersen ha diseñado una ingente cantidad de emblemáticos sets LEGO durante su todavía activa carrera como diseñador de LEGO®. Aun así, no duda de que su favorito es el

*Fotografía: Niels Milan*





Black Seas Barracuda (6285), también conocido como Tiburón Negro. Este set fue el modelo insignia de la primera oleada de sets clásicos de piratas, cuyo éxito le valió ser relanzado como parte de la serie LEGO Legends en 2002.

El principal motivo por el que Niels señala este set como su favorito puede no tener relación con el modelo en sí, ¡sino con el hecho de que el mismo Niels lo diseñó! En aquel tiempo, los diseñadores participaban en varios aspectos de la creación de un set, y el Black Seas Barracuda no fue excepción. Además de diseñar el set, Niels creó los nuevos elementos y las figuras introducidos con el mismo, como el chango (Spinoza). Naturalmente, esto significa que Niels estuvo profundamente involucrado en la creación de las minifiguras, incluida la estrella del set que ahora tienes en tus manos: el Capitán Redbeard. Niels Milan diseñó tanto la detallada cabeza de la minifigura, con barba y parche en el ojo, como la inconfundible pata de palo del capitán. ¡Vaya!

### Figuras coexistentes

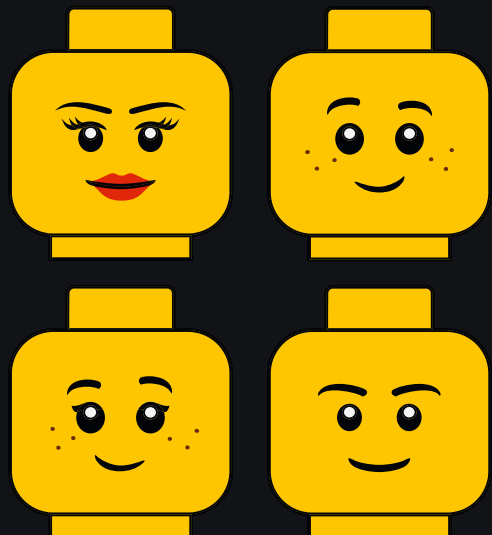
Cuando se introdujo en 1974, la figura construible LEGO® tuvo un éxito rotundo e incorporó el tan esperado componente de interpretación al juego con LEGO. El set LEGO Family (200), compuesto por una familia de cinco figuras construibles, se convirtió en uno de los productos más vendidos de su época. De hecho, las figuras de ese tipo siguieron formando parte de la cartera de productos LEGO hasta inicios de la década de 1980. A partir del lanzamiento de la minifigura LEGO en 1978, la figura construible conviviría con esta por algunos años. Cabe pensar que las dos figuras se mantendrían separadas en la larga línea de productos LEGO, ¿verdad?

Sin embargo, aunque tenían tamaños y escalas diferentes y vivieron vidas esencialmente separadas, sí encontraron espacios comunes y aparecieron juntas en unos cuantos sets. En dichos productos, como el set Bathroom (261) de 1979, la minifigura representaba el bebé de la figura construible, más grande. En el caso del set Nursery (297) de 1978, es la muñeca con la que las figuras construibles de unos niños juegan en su habitación.

Aunque la minifigura se usó para representar bebés y muñecas a finales de los años 70, el lanzamiento de la primera minifigura auténticamente bebé no tuvo lugar sino hasta mediados de la década de 2010. Claro que, técnicamente, la minifigura bebé no puede considerarse una minifigura, ¡pero esa es otra historia!

### Para los constructores del mañana

Desde su lanzamiento, la minifigura LEGO ha sido objeto de cambios graduales a lo largo de las décadas. Los clásicos dos puntos y la sonrisa se convirtieron, primero, en una barba desaliñada en el caso de los piratas y, después, en muchas otras expresiones. Las sencillas decoraciones del torso y las piernas han evolucionado hasta innumerables formas sumamente elaboradas. No obstante, el diseño básico de la minifigura es exactamente el mismo que cuando los diseñadores de LEGO la crearon por primera vez. El rol de la minifigura sigue siendo reflejar humor, imaginación, diversidad e inclusión, ofreciendo infinitas oportunidades creativas para que diseñadores y fans incorporen detalles y personalidades nuevos y singulares por muchos más años.





1  
EDICIÓN  
LIMITADA



2  
EDICIÓN  
LIMITADA



3  
EDICIÓN  
LIMITADA



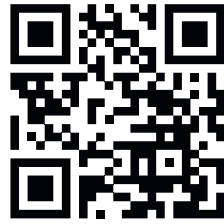
4  
EDICIÓN  
LIMITADA

El set Homenaje a la Minifigura es el cuarto producto de la serie LEGO® House Limited Edition. El set inaugural fue el Pato de Madera, al que siguieron la Máquina de Moldear Ladrillos y Dagny Holm: Maestra Constructora.

La serie LEGO House Limited Edition solo puede adquirirse en LEGO House, en Billund.



YOU COULD **WIN**



Scan this QR code or go to **LEGO.COM/PRODUCTFEEDBACK** and give us your short feedback about this LEGO® set for a chance to win a cool LEGO prize.

Terms and Conditions apply\*

**DE: Du könntest GEWINNEN.** Es gelten die Teilnahmebedingungen\* **FR: Tu pourrais GAGNER.** Des conditions s'appliquent\* **IT: Potresti VINCERE tu.** Termini e condizioni sono applicabili\* **ES: Puedes GANAR.** Aplican términos y condiciones\* **PT: Poderá GANHAR.** Aplicam-se termos e condições\* **JA: プレゼント付き! 利用規約が適用されます\*** **ZH: 轻松获奖. 条款和条件适用\*** **KO: 상품의 주인이 되어보세요. 소정의 약관이 적용됩니다\*** **RU: Вы можете ВЫИГРАТЬ.** Действуют положения и условия\* **PL: Szansa na WYGRANĄ.** Obowiązują warunki korzystania\* **CS: Máte šanci VYHRÁT.** Platí všeobecné smluvní podmínky\* **SK: Máte šancu VYHRAŤ.** Platia všeobecné zmluvné podmienky\* **HU: TE IS NYERHETSZ.** Felhasználási feltételek érvényesek\* **RO: Ai putea CÂȘTIGA.** Se aplică termenii și condițiile\* **BG: Можете да СПЕЧЕЛИТЕ.** Има определени правила и условия\* **LV: Tu vari LAIMĒT.** Ir spēkā noteikumi un nosacījumi.\* **ET: Sul on võimalus VÕITA.** Kehtivad tingimused\* **LT: Jūs galite LAIMĖTI.** Taikomos sąlygos\*

\*[LEGO.com/productfeedback-terms](https://www.lego.com/productfeedback-terms)